

Dernière mise à jour des informations: Mars 2025

**Configuration du produit: PX99**

PX99: Corps Ø102mm - BLE Casambi - optique Wide Flood - Warm White

**Référence produit**

PX99: Corps Ø102mm - BLE Casambi - optique Wide Flood - Warm White

**Description technique**

Projecteur orientable avec adaptateur pour installation sur rail ou patère à tension de réseau. Source LED à haut rendu de couleur de tonalité Warm white (3000K) et système optique OptiBeam Lens, optique Wide Flood. Alimentation électronique DALI intégrée au produit. Corps éclairant en aluminium moulé sous pression et en matière thermoplastique, permet une rotation de 360° autour de l'axe vertical et une inclinaison de 90° dans le plan horizontal, avec blocages mécaniques de l'orientation. Dissipation de chaleur passive. Projecteur avec système « Push&Go » pouvant contenir jusqu'à trois accessoires plats à la fois. Possibilité d'utiliser le même système pour l'application d'un composant externe supplémentaire, au choix entre déflecteurs directionnels et écran anti-éblouissement. Tous les accessoires intérieurs et extérieurs sont orientables sur 360° par rapport à l'axe longitudinal du projecteur.

**Installation**

Installation sur rail ou patère à tension de réseau.

**Coloris**

Blanc (01) | Noir (04)

**Poids (Kg)**

1.33

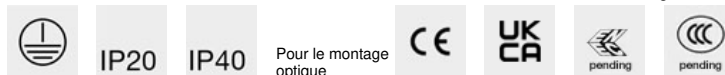
**Montage**

applique murale | en saillie au plafond

**Câblage**

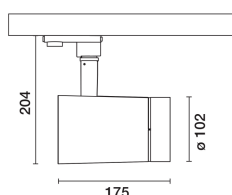
Composants électroniques intégrés au produit..

Conforme à la norme EN60598-1 et à la réglementation en vigueur (o 'à la réglementation relative')

Pour le montage  
optique

pending

pending

**Données techniques**

lm du système:	1543.8	Durée de vie LED 1:	> 50,000h - L90 - B10 (Ta 25C)
W du système:	19.9	Code Lampe:	LED
lm source:	1860	Nombre de lampes par groupe optique:	1
W source:	18	Code ZVEI:	LED
Efficacité lumineuse (lm/W, valeurs du système):	77.58	Nombre de groupes optiques:	1
lm en mode secours:	-	Facteur de puissance:	Voir Notice de montage
Flux total émis à un angle de 90° ou plus [Lm]:	0.0	Courant d'appel:	20 A / - µs
Light Output Ratio (L.O.R.) [%]:	83	Nombre maximal d'appareils par disjoncteur:	B10A: 50 appareils B16A: 80 appareils C10A: 83 appareils C16A: 136 appareils
Angle d'ouverture [°]:	46°	% minimum de gradation:	1
IRC:	97	Protection de surtension:	0kV Mode commun e 0kV Mode différentiel
Température de couleur [K]:	3000	Control:	Casambi
MacAdam Step:	2		