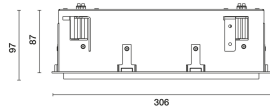
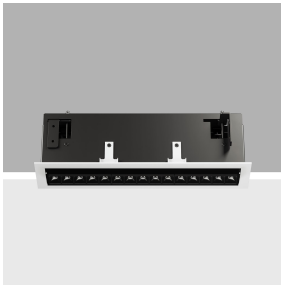


Dernière mise à jour des informations: Avril 2025

Configuration du produit: PH83

PH83: Appareil encastrable Frame orientable à 15 cellules - LED - Warm White - Alimentation gradable DALI - Wide Flood



Référence produit

PH83: Appareil encastrable Frame orientable à 15 cellules - LED - Warm White - Alimentation gradable DALI - Wide Flood

Description technique

Appareil rectangulaire à encastrer à sources LED. Logement en tôle d'acier profilé avec cadre de finition. Le corps linéaire à 15 cellules lumineuses, en aluminium moulé sous pression, permet d'orienter le faisceau lumineux et l'incliner de +/- 30°. Optiques haute définition en matière thermoplastique métallisée, intégrées vers l'arrière à l'écran noir anti-éblouissement ; la composition structurelle du système optique évite l'effet point de lumière, permet d'obtenir une distribution lumineuse définie et circulaire et détermine une émission à luminance contrôlée. Avec transformateur gradateur de tension électronique DALI relié à l'appareil.

Installation

à encastrer avec système de blocage mécanique pour faux-plafonds de 1 à 25 mm d'épaisseur ; possibilité d'installation sur plafond et sur mur (vertical + horizontal)

Coloris

Blanc (01) | Noir/Noir (43) | Blanc/Noir (47) | Blanc/Or (41)* | Gris/Noir (74)* | Blanc / chrome bruni (E7)*

Poids (Kg)

1.28

* Couleurs sur demande

Montage

encastré mural/encastré au plafond

Câblage

Sur boîtier d'alimentation : assemblages par vis

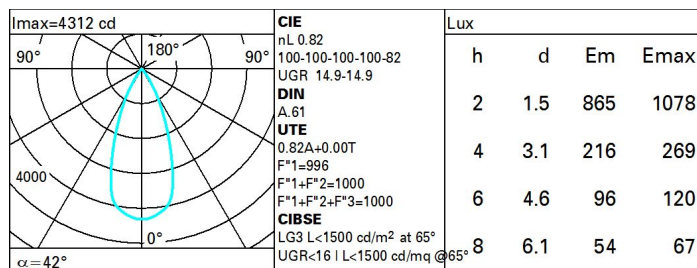
Conforme à la norme EN60598-1 et à la réglementation en vigueur (o 'à la réglementation relative')



Données techniques

Im du système:	2222	IRC (minimum):	90
W du système:	24.1	Température de couleur [K]:	3000
Im source:	2710	MacAdam Step:	3
W source:	21	Durée de vie LED 1:	> 50,000h - L90 - B10 (Ta 25°C)
Efficacité lumineuse (lm/W, valeurs du système):	92.2	Code Lampe:	LED
Im en mode secours:	-	Nombre de lampes par groupe optique:	1
Flux total émis à un angle de 90° ou plus [Lm]:	0	Code ZVEI:	LED
Light Output Ratio (L.O.R.) [%]:	82	Nombre de groupes optiques:	1
Angle d'ouverture [°]:	42°	Control:	DALI-2

Polaire



Coefficients d'utilisation

R	77	75	73	71	55	53	33	00	DRR
K0.8	74	70	68	65	70	67	67	64	78
1.0	77	74	71	70	73	71	70	68	83
1.5	81	78	76	75	78	76	75	73	89
2.0	84	82	80	79	81	79	78	76	93
2.5	85	84	83	82	83	82	81	78	96
3.0	86	85	84	84	84	83	82	80	98
4.0	87	86	86	85	85	85	83	81	99
5.0	88	87	87	87	86	85	84	82	100

Courbe limite de luminance

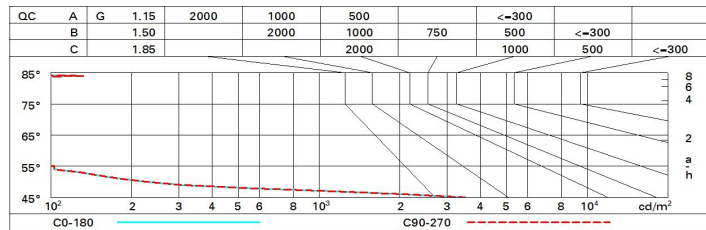


Diagramme UGR

Corrected UGR values (at 2710 lm bare lamp luminous flux)											
Reflect.:		viewed crosswise					viewed endwise				
ceil/cav		0.70	0.70	0.50	0.50	0.30	0.70	0.70	0.50	0.50	0.30
walls		0.50	0.30	0.50	0.30	0.30	0.50	0.30	0.50	0.30	0.30
work pl.		0.20	0.20	0.20	0.20	0.20	0.20	0.20	0.20	0.20	0.20
Room dim											
x	y										
2H	2H	15.5	10.0	15.8	10.2	10.5	15.5	10.0	15.8	10.2	10.5
	3H	15.4	15.8	15.7	10.1	10.4	15.4	15.8	15.7	10.1	10.4
	4H	15.3	15.7	15.6	10.0	10.3	15.3	15.7	15.6	10.0	10.3
	0H	15.2	15.6	15.6	15.9	10.3	15.2	15.6	15.6	15.9	10.3
	8H	15.2	15.6	15.5	15.9	10.2	15.2	15.6	15.5	15.9	10.2
	12H	15.1	15.5	15.5	15.8	10.2	15.1	15.5	15.5	15.8	10.2
4H	2H	15.3	15.7	15.6	10.0	10.3	15.3	15.7	15.6	10.0	10.3
	3H	15.1	15.5	15.5	15.8	10.2	15.1	15.5	15.5	15.8	10.2
	4H	15.0	15.4	15.4	15.7	10.1	15.0	15.4	15.4	15.7	10.1
	6H	15.0	15.2	15.4	15.6	10.1	15.0	15.2	15.4	15.6	10.1
	8H	14.9	15.2	15.4	15.6	10.0	14.9	15.2	15.4	15.6	10.0
	12H	14.9	15.1	15.3	15.5	10.0	14.9	15.1	15.3	15.5	10.0
8H	4H	14.9	15.2	15.4	15.6	10.0	14.9	15.2	15.4	15.6	10.0
	6H	14.8	15.0	15.3	15.5	10.0	14.8	15.0	15.3	15.5	10.0
	8H	14.8	14.9	15.2	15.4	15.9	14.8	14.9	15.2	15.4	15.9
	12H	14.7	14.9	15.2	15.4	15.9	14.7	14.9	15.2	15.4	15.9
12H	4H	14.9	15.1	15.3	15.5	10.0	14.9	15.1	15.3	15.5	10.0
	6H	14.8	14.9	15.2	15.4	15.9	14.8	14.9	15.2	15.4	15.9
	8H	14.7	14.9	15.2	15.4	15.9	14.7	14.9	15.2	15.4	15.9
Variations with the observer position at spacing:											
S =	1.0H	6.3 / -34.2					6.3 / -34.2				
	1.5H	9.1 / -35.8					9.1 / -35.8				
	2.0H	11.1 / -37.1					11.1 / -37.1				