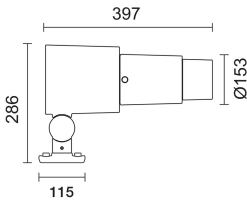
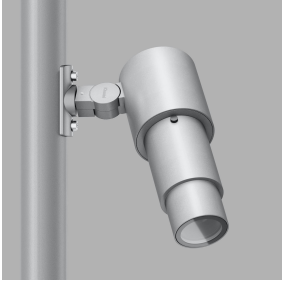


Dernière mise à jour des informations: Juillet 2024

Configuration du produit: S895+GOBO40A

S895: Cadreur avec bride - Neutral White - Alimentation intégrée - DALI - Framer - Class II
GOBO40A: Gobo ø40mm - max focusing



Référence produit

S895: Cadreur avec bride - Neutral White - Alimentation intégrée - DALI - Framer - Class II

Description technique

Projecteur avec source lumineuse à LED avec cadreur Composé du groupe optique en alliage d'aluminium EN1706AC 46100LF et de la bride en acier forgé pour l'installation sur des mâts coniques-cylindriques. Le groupe optique est soumis à un processus de prétraitement en plusieurs étapes dont les principales sont le dégraissage, le traitement au fluor-zirconium (couche superficielle protectrice) et le scellement (couche nano-structurée aux silanes). L'étape suivante de peinture est assurée avec un primaire et une peinture acrylique liquide, cuite à 150° apportant une haute résistance aux agents atmosphériques et aux ultraviolets. Le groupe optique est équipé d'un verre sodique-calcique trempé de 5 mm d'épaisseur. Il est possible d'orienter le produit à la fois sur le plan vertical de 345° et sur le plan horizontal de 90°. Le produit est équipé d'un câble de 7 m dissimulé à l'intérieur de la bride et peut être installé sur des mâts coniques-cylindriques via les trous de la bride. À l'intérieur du produit se trouve un circuit LED monochromatique avec système optique Opti Beam Lens. Le produit est accompagné de deux gobos métalliques de Ø 40 mm et Ø 30 mm qui permettent d'obtenir des cônes de lumière de 26° et 18° et de lamelles pour définir des figures géométriques. Les deux gobos et les lamelles peuvent être installés magnétiquement à l'intérieur du produit. Possibilité d'utiliser des gobos en verre dichroïque (à acheter séparément) avec le support orientable code X457 à acheter séparément ou des gobos en tôle qui peuvent être installés magnétiquement. L'alimentation est incluse dans le code produit avec le protocole DALI. Toutes les vis externes sont en acier inox A2.

Installation

L'installation sur un mât est possible au moyen de deux vis M10 incluses dans le code produit.

Coloris

Blanc (01) | Noir (04) | Gris (15) | Marrone Ruggine (F5)

Poids (Kg)

8.56

Montage

sur mât avec raccordement par volet d'inspection

Remarque

Classe d'isolation II Ces produits peuvent être utilisés à une température ambiante maximale de 35°C.

Conforme à la norme EN60598-1 et à la réglementation en vigueur (o à la réglementation relative)



Données techniques

Im du système:	2125	MacAdam Step:	3
W du système:	63.3	Durée de vie LED 1:	50,000h - L80 - B10 (Ta 25°C)
Im source:	8500	Code Lampe:	LED
W source:	57	Nombre de lampes par groupe optique:	1
Efficacité lumineuse (Im/W, valeurs du système):	33.6	Code ZVEI:	LED
Im en mode secours:	-	Nombre de groupes optiques:	1
Flux total émis à un angle de 90° ou plus [Lm]:	0	Plage de température ambiante opérative:	De -30°C à 35°C.
Light Output Ratio (L.O.R.) [%]:	25	Facteur de puissance:	Voir Notice de montage
IRC (minimum):	80	Protection de surtension:	10kV Mode commun e 6kV Mode différentiel
Température de couleur [K]:	4000	Control:	DALI-2

Polaire

