

Easy Space Square

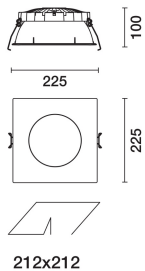
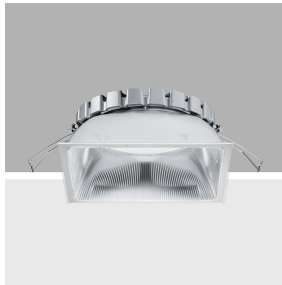
Design iGuzzini

iGuzzini

Letzte Aktualisierung der Informationen: Dezember 2024

Produktkonfiguration: RI86.D8

RI86.D8: Quadratische 225 - UGR < 19 - INVERTER - Warm White - NOTBELEUCHTUNG - weiss / durchsichtig



Produktcode

RI86.D8: Quadratische 225 - UGR < 19 - INVERTER - Warm White - NOTBELEUCHTUNG - weiss / durchsichtig

Beschreibung

Quadratische Einbauleuchte mit starrer Optik, Version mit Konturenrahmen -Version für Notbeleuchtungsbetrieb vorgerüstet. Hochleistungs-LED-Lichtquelle. Lichtausstrahlung mit kontrollierter Leuchtdichte $L < 3000 \text{ cd/qm}$ - UGR < 19 - ideal für die Verwendung in Räumen mit Bildschirmarbeitsplätzen. Lichtausgabeaggregat integriert in das Außengehäuse aus Polycarbonat - bestehend aus durchsichtigem PMMA-Reflektor mit Prismenstruktur, kombiniert mit Lichtstromverstärker und flachem Blendschirm aus durchsichtigem PMMA, verkleidet mit hochglanzbeschichteter PET-Folie. Der Wärmeableiter-Korpus aus lackiertem Aluminiumdruckguss beherbergt die Befestigungsfedern aus Stahl. Versorgungseinheit - komplett mit Inverter und Batterieaggregat - im Lieferumfang der Leuchte enthalten.

Installation

Zum Einbau in abgehängte Decken von 1 bis 25 mm mittels Stahlfedern

Farben

Weiß Durchsichtig (D8)

Gewicht (Kg)

1.73

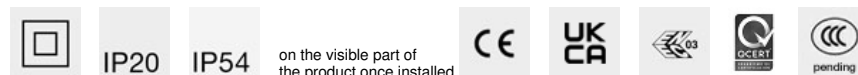
Montage

Deckenanbauleuchte

Verkabelung

Komponenten für den Betrieb enthalten - Inverter und Batterieaggregat für Notbeleuchtungsbetrieb sind an die Leuchte anzuschließen (Montageanleitung konsultieren).

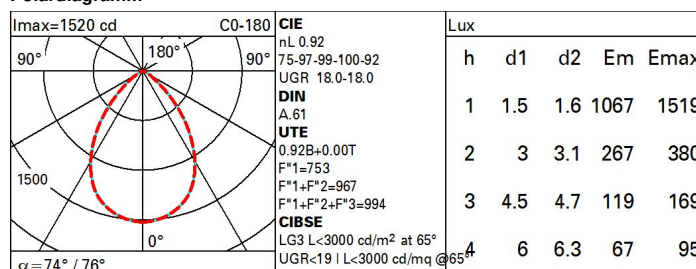
Gemäß der Normen EN60598-1 u. Sondernormen



Technische Daten

Im System:	2226	CRI (minimum):	80
W System:	21.1	Farbtemperatur [K]:	3000
Im Lichtquelle:	2420	MacAdam Step:	2
W Lichtquelle:	14	Lebensdauer LED 1:	> 50,000h - L90 - B10 (Ta 25°C)
Lichtausbeute (lm/W, Systemwert):	105.5	Lampencode:	LED
Im im Notlichtbetrieb:	-	Anzahl Lampen in Leuchtengehäuse:	1
abgegebener Lichtstrom bei/ über einem Winkel von 90° [lm]:	0	ZVEI-Code:	LED
Leuchtenbetriebswirkungsgrad 92 (L.O.R.) [%]:		Anzahl Leuchtengehäuse:	1

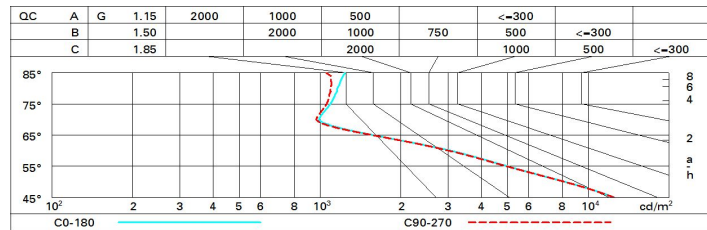
Polardiagramm



Wirkungsgrad

R	77	75	73	71	55	53	33	00	DRR
K0.8	72	66	61	57	65	60	60	55	60
1.0	78	72	67	64	70	66	66	62	67
1.5	85	80	77	74	79	76	75	71	77
2.0	89	86	83	80	84	82	81	77	84
2.5	92	89	86	84	87	85	84	80	87
3.0	93	91	89	87	89	87	86	83	90
4.0	95	93	91	90	91	90	88	85	93
5.0	96	94	93	92	92	91	90	87	94

Söller-Diagramm



UGR-Diagramm

Corrected UGR values (at 2420 lm bare lamp luminous flux)											
Riflect.: ceil/cav walls work pl. Room dim x y		0.70	0.70	0.50	0.50	0.30	0.70	0.70	0.50	0.50	0.30
		0.50	0.30	0.50	0.30	0.30	0.50	0.30	0.50	0.30	0.30
		0.20	0.20	0.20	0.20	0.20	0.20	0.20	0.20	0.20	0.20
		viewed crosswise					viewed endwise				
2H	2H	18.1	19.0	18.4	19.2	19.5	18.1	19.0	18.4	19.2	19.5
	3H	18.0	18.8	18.4	19.1	19.4	18.2	18.9	18.5	19.2	19.5
	4H	18.0	18.7	18.3	19.0	19.3	18.1	18.9	18.5	19.1	19.5
	6H	18.0	18.6	18.3	18.9	19.3	18.1	18.7	18.4	19.0	19.4
	8H	17.9	18.6	18.3	18.9	19.2	18.0	18.7	18.4	19.0	19.3
	12H	17.9	18.5	18.3	18.9	19.2	18.0	18.6	18.4	18.9	19.3
4H	2H	18.1	18.8	18.5	19.1	19.5	18.0	18.7	18.3	19.0	19.3
	3H	18.1	18.7	18.5	19.0	19.4	18.1	18.7	18.5	19.0	19.4
	4H	18.0	18.6	18.5	18.9	19.3	18.1	18.6	18.5	18.9	19.3
	6H	18.0	18.5	18.5	18.9	19.3	18.0	18.5	18.4	18.9	19.3
	8H	18.0	18.5	18.5	18.9	19.3	18.0	18.4	18.4	18.8	19.2
	12H	18.0	18.4	18.5	18.8	19.3	17.9	18.3	18.4	18.7	19.2
8H	4H	18.0	18.4	18.4	18.8	19.2	18.0	18.5	18.5	18.9	19.3
	6H	18.0	18.3	18.4	18.8	19.2	18.0	18.4	18.5	18.8	19.3
	8H	18.0	18.3	18.5	18.8	19.3	18.0	18.3	18.5	18.7	19.3
	12H	18.0	18.3	18.5	18.8	19.3	18.0	18.2	18.5	18.7	19.2
12H	4H	17.9	18.3	18.4	18.7	19.2	18.0	18.4	18.5	18.8	19.3
	6H	17.9	18.2	18.4	18.7	19.2	18.0	18.3	18.5	18.8	19.3
	8H	18.0	18.2	18.5	18.7	19.2	18.0	18.3	18.5	18.7	19.3
Variations with the observer position at spacing:											
S =	1.0H	1.0 / -2.5					1.1 / -2.6				
	1.5H	2.6 / -5.3					2.6 / -5.4				
	2.0H	4.3 / -7.0					4.4 / -7.1				