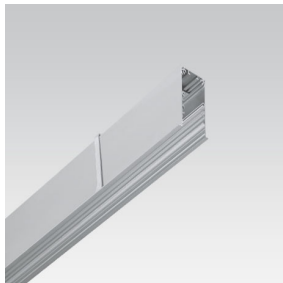


Letzte Aktualisierung der Informationen: November 2024

#### Produktkonfiguration: N366+N374.04

N366: Modul für Lichtreihe L 3596Frame

N374.04: Platte - Wall Washer - DALI - LED Warm - L 1196 - 17W 2900lm - 3000K - schwarz



#### Produktcode

N366: Modul für Lichtreihe L 3596Frame

#### Beschreibung

Zwischenprofil aus stranggepresstem Aluminium für die Version Frame mit Falzrahmen, voreingestellt für den Einbau der speziellen LED-Platten für Wall Washer-Lichtausgabe. Mit dem Zwischenprofil können Reihenschaltungen unter Verwendung von weiteren Zwischenprofilen und dem Anfangsprofil (notwendig) realisiert werden.

#### Installation

Installation als Einbauleuchte mithilfe der dafür vorgesehenen, in das Profil integrierten Bügels; mechanisches System für den Anschluss der einzelnen Module im Lieferumfang enthalten.

#### Farben

Weiß (01)

#### Gewicht (Kg)

8

#### Montage

Deckeneinbauleuchte

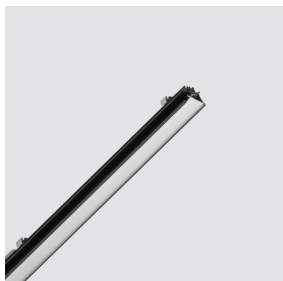
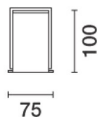
#### Verkabelung

Das Zwischenprofil für Lichtreihen ist nicht mit Durchgangsverkabelung ausgestattet; je nach Zusammensetzung und Länge der vorgesehenen Lichtreihe sind als Zubehör eigene Verkabelungen unterschiedlicher Länge erhältlich. Für die Bestückung mit den für das System vorgesehenen LED-Modulen vorgerüstet.

#### Anmerkungen

Achten Sie auf die Zusammenstellung des Systems: um eine Reiheninstallation korrekt abzuschließen, muss am Anfang bzw. am Ende der Lichtreihe immer ein Anfangsmodul installiert werden.

Gemäß der Normen EN60598-1 u. Sondernormen



#### Produktcode

N374.04: Platte - Wall Washer - DALI - LED Warm - L 1196 - 17W 2900lm - 3000K - schwarz

#### Beschreibung

LED-Modul, das zur Installation in den Anfangs- bzw. Zwischenprofilen des iN60 Wall Washers vorgesehen ist. Linearer Wärmeableiter-Korpus aus extrudiertem Aluminium, der formel für den Einbau des exklusiven Optiksystems konzipiert wurde, welches eine gleichförmige und effiziente Wanflichtausgabe leistet. Linearer Blendschutz aus PMMA, der mit einer speziellen Folie aus Acryl überzogen ist; zentraler und seitliche Strahler aus eloxiertem Aluminium. Komplett mit eingebauter, dimmbarer DALI-Versorgungseinheit. LED white-warm.

#### Installation

Leichtes Einsetzen der Module in die Profile durch das mechanische Easy-Push-System (Schnappfedern aus Stahl).

#### Farben

Schwarz (04)

#### Gewicht (Kg)

1.94

#### Montage

Deckeneinbauleuchte|Deckenanbauleuchte|Pendelleuchte

#### Verkabelung

Einfache Installation mittels Schnellklemmenanschluss. Das LED-Modul ist mit integrierter DALI-Versorgungseinheit ausgestattet. Möglichkeit zum Dimmen mithilfe DALI-Einheit oder mit normalerweise geöffneter (N.O.) PUSH DIM-Taste.

#### Anmerkungen

Das Modul enthält die spezifische Optik für die Wall Washer-Lichtausgabe; für den korrekten Einbau Montageanleitung konsultieren.

Gemäß der Normen EN60598-1 u. Sondernormen



# Technische Daten

Im System:	5307	CRI (minimum):	80
W System:	62.3	Farbtemperatur [K]:	3000
Im Lichtquelle:	8700	MacAdam Step:	3
W Lichtquelle:	51	Lebensdauer LED 1:	> 50,000h - L90 - B10 (Ta 25°C)
Lichtausbeute (lm/W, Systemwert):	85.2	Lampencode:	LED
Im im Notlichtbetrieb:	-	Anzahl Lampen in Leuchtengehäuse:	1
abgegebener Lichtstrom bei/ über einem Winkel von 90° [lm]:	1	ZVEI-Code:	LED
Leuchtenbetriebswirkungsgrad 61 (L.O.R.) [%]:		Anzahl Leuchtengehäuse:	1

## Polardiagramm

