

## SIPARIO OBL

### Version:

- BLUETOOTH CASAMBI  
- DALI



OPTIC	 SUPER SPOT	 MEDIUM	 FLOOD	 WIDE FLOOD	 VERY WIDE FLOOD	 WALL WASHER
LIGHT REGULATION	DALI / BLUETOOTH					

### IT Attenzione:

La sicurezza dell'apparecchio e' garantita solo con l'uso appropriato delle seguenti istruzioni; pertanto e' necessario conservarle.

### EN Warning:

The safety of this fixture is guaranteed only if you comply with these instructions; remember to conserve in a safe place.

### FR Attention:

La sécurité de l'appareil n'est garantie qu'en cas d'utilisation correcte des instructions suivantes; il faut par conséquent les conserver.

### DE Achtung:

Die Sicherheit des gerätes wird nur durch sachgemässe befolgung nachstehender anweisungen gewährleistet; ihre aufbewahrung ist deshalb sehr wichtig.

### NL Opgelet:

De veiligheid van dit toestel is slechts dan gegarandeerd als indien de volgende instructies strikt worden toegepast: daarom moet men ze ook bewaren.

### ES Atencion:

La seguridad del aparato se garantiza solo cumpliendo cuidadosamente las siguientes instrucciones; por ello, es necesario conservarlas.

### DA Bemærk:

Sikkerheden ved brug af armaturet kan kun garanteres, hvis disse anvisninger følges; sørg derfor for at gemme dem.

### NO Advarsel:

Sikkerheten til dette apparatet garanteres kun hvis du overholder disse instruksjonene; husk å oppbevare dem på et trygt sted.

### SV Observera:

Utrustningens säkerhet kan endast garanteras om dessa anvisningar respekteras i detalj. Spara därför dessa anvisningar för framtida konsultation.

### RU Внимание:

Мы гарантируем безопасную эксплуатацию изделия только при соблюдении следующих инструкций; с этой целью необходимо сохранить данную брошюру.

### ZH 警告:

为确保该装置安全，请遵守操作指示；并于安全场所放置。

AR لا يمكن ضمان سلامة هذا الجهاز إلا إذا التزمت بهذه التعليمات. يجب حفظها في مكان آمن.



IT	N.B.: Durante l'installazione del sistema rispettare scrupolosamente le norme impiantistiche vigenti.
EN	N.B.: When installing the system, strictly comply with all regulations on installation in force.
FR	N.B.: Lors de l'installation du système veuillez respecter rigoureusement les normes en vigueur en la matière.
DE	N.B.: Beachten sie bei der installation des systems gewissenhaft die gültigen bestimmungen bezüglich der anlagentechnik.
NL	N.B.: Bij het installeren van het systeem moet u de gelden de installatienormen strikt naleven.
ES	N.B.: Durante la instalación del sistema respetar e scrupulosamente las normas de instalación vigentes.
DA	N.B.: Under installation af systemet skal man nøje overholde de gældende regler for disse anlæg.
NO	N.B.: Ved installasjon av systemet skal alle forskrifter om installasjon som gjelder følges strengt.
SV	OBS.: Under installationen av systemet ska installationsföreskrifterna respekteras i detalj.
RU	примечание: в процессе монтажа системы строго соблюдайте национальные действующие нормативы по электропроводке.
ZH	注意：在安装系统时请遵守设备的安装规定。
AR	ملاحظة: أثناء تركيب النظام يجب التقيد بحرص بالنظم السائدة المتعلقة بالشبكة الكهربائية.



IT	Per le posizioni di installazione, attenersi a quelle illustrate, eventualmente contattare la iGuzzini.
EN	All installation positions must comply with those illustrated. In the event of any doubt, contact iGuzzini.
FR	Pour les positions d'installation, se conformer aux positions illustrées; contacter la société iGuzzini en cas de nécessité.
DE	Für die Einbaupositionen die Abbildungen beachten. Eventuell iGuzzini kontaktieren.
NL	Houd u voor de installatieposities aan degenen die zijn weergegeven. Neem eventueel contact op met iGuzzini.
ES	Respetar las posiciones de instalación ilustradas y, en caso de duda, contactar con iGuzzini.
DA	For installationspositioner skal man holde sig til de viste, og eventuelt kontakte iGuzzini.
NO	For installasjonsposisjonene henviser vi til illustrasjonene, eller ta eventuelt kontakt med iGuzzini.
SV	Följ de angivna positionerna för installationen. Kontakta vid behov iGuzzini.
RU	При выборе положения для монтажа следует обратиться к проиллюстрированным либо обратиться в компанию iGuzzini.
ZH	安装位置请参考图示，必要时也可联系iGuzzini.
AR	في ما يتعلق بأوضاع التركيب، التزم بما هو موضح ومحدد، إذا دعت الضرورة اتصل ب iGuzzini



IT Il funzionamento dei prodotti è garantito solo con l'utilizzo di binari ed accessori iGuzzini

EN Correct product operation is only guaranteed if iGuzzini tracks and accessories are used.

FR Le fonctionnement des produits n'est garanti qu'en cas d'utilisation de rails et accessoires iGuzzini

DE Die Funktion der Produkte ist nur mit dem Einsatz von Schienen und Zubehör iGuzzini gewährleistet

NL De werking van de producten wordt alleen gegarandeerd bij het gebruik van iGuzzini rails en accessoires.

ES El funcionamiento de los productos se garantiza solamente si se utilizan railes y accesorios iGuzzini.

DA Produktet er kun garanteret med brug af iGuzzini-skinner og -udstyr.

NO Produktenes korrekte drift garanteres bare ved bruk av spor og tilbehør fra iGuzzini

SV Produkternas funktion garanteras endast vid användning av spår och tillbehör från iGuzzini

RU Функционирование продуктов гарантировано только при использовании бинариев и аксессуаров iGuzzini

ZH 此产品的正常运行只有在使用IGUZZINI的轨道及配件的情况下才可以保证

AR يضمن عمل المنتجات فقط من خلال استعمال سكة ومعدات من نوع iGuzzini

## DALI VERSION

NO

BEFORE 2016



OK

AFTER 2016



IT Per chiarimenti contattare la "iGuzzini".

EN For more details contact "iGuzzini".

FR Pour plus d'informations contacter « iGuzzini ».

DE Für Detailinformationen wenden Sie sich bitte an „iGuzzini“.

NL Neem contact op met "iGuzzini" voor meer informatie.

ES Para más información contactar con "iGuzzini".

DA Kontakt "iGuzzini" for evt. Afklaringer.

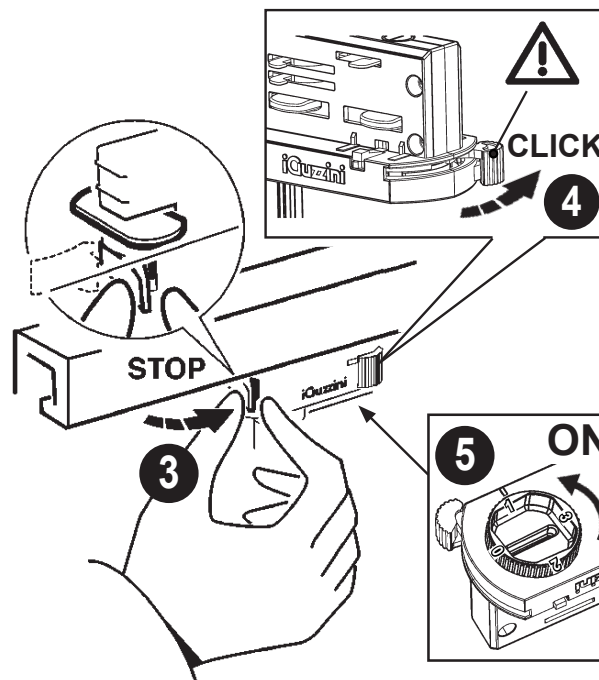
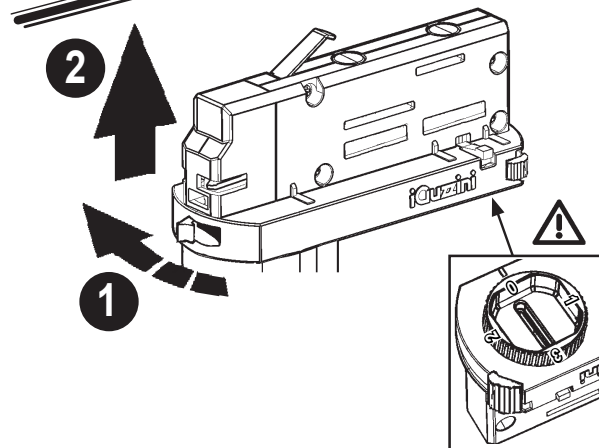
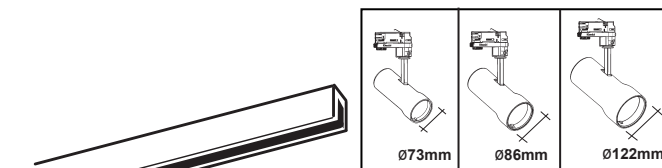
NO Ta kontakt med "iGuzzini" for forklaring.

SV Kontakta "iGuzzini" vid eventuella oklarheter.

RU За разъяснениями обращаться в компанию "iGuzzini".

ZH 如需进一步信息请联系 "iGuzzini" 。

AR للتوضيح اتصل بـ "iGuzzini"



## ONLY DALI VERSION





ACCESSORY	ART							
	Ø56 mm		Ø73 mm		Ø86 mm		Ø122 mm	
 MEDIUM	701A		707A		PF16		PF24	
 FLOOD	702A		708A		PF17		PF25	
 WIDE FLOOD	703A		709A		PF18		PF26	
 VERY WIDE FLOOD	704A		710A		712A		714A	
 WALL WASHER	705A		711A		713A		715A	
 ELLIPTICAL	700A		706A		PF15		PF23	
 HONEYCOMB	716A		718A		PF29		PF33	
 SNOOT	720A		722A		PF37		PF41	
 FLAPS	721A		723A		PF38		PF42	
 SHUTTER BLADE	XA53		XA54		XA55		XA56	

	Level 1	Level 2	Level 3	Level 4
	INTERCHANGEABLE OPTICS			
	SS RING			
	M			
	F			
	WF			
	VWF			
	ELLIPTICAL			
	n°1 MAX	n°1 MAX	n°1 MAX	n°1 MAX
	NO FOR SUPER SPOT VERSION			
	WW	NO	NO	NO
	n°1 MAX	n°1 MAX	n°1 MAX	n°1 MAX

**INTERCHANGEABLE OPTICS:**

**LEVEL 1**

**1**

**2**

**DO NOT REMOVE**

**3**

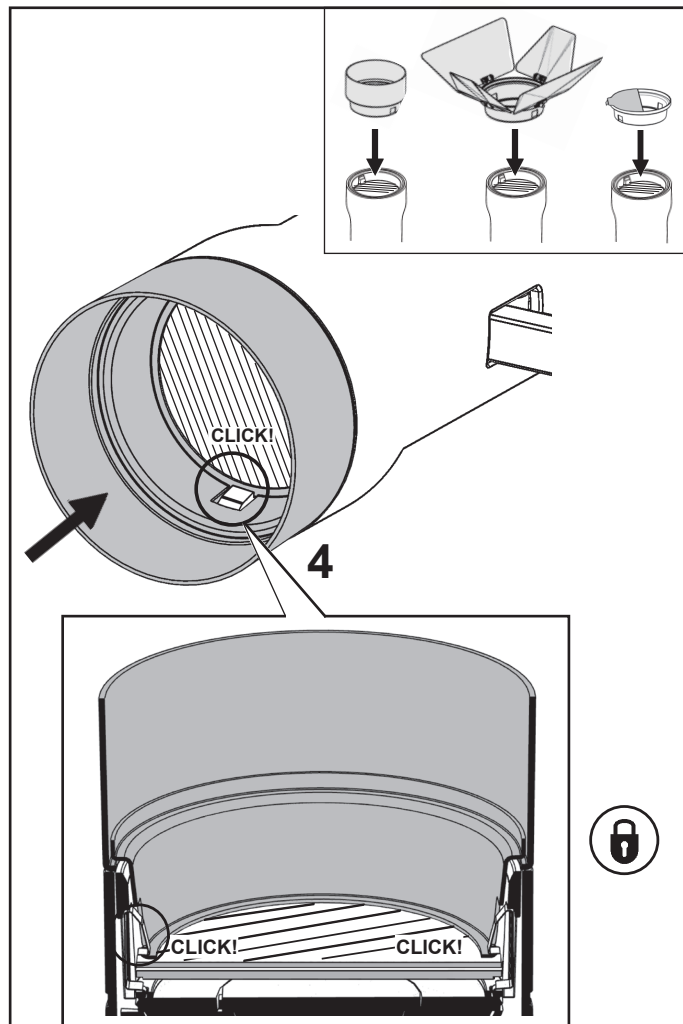
**4**

LEVEL 2

LEVEL 3



LEVEL 4



## ADJUSTMENT







	X max [ m ]	L [ m ]	h [ m ]
56 mm 73 mm	0,6	1	2,7
86 mm 122 mm	0,8		

## REMOVE ACCESSORIES:



+ art.  
MXZ2 - MXZ3

Ø73 mm  
Ø86 mm  
Ø122 mm

MXZ2

MXZ3



NO Ø56 mm OK Ø86 mm  
OK Ø73 mm OK Ø122 mm



NO Ø56 mm  
OK Ø73 mm  
OK Ø86 mm  
OK Ø122 mm



- IT** Per l'installazione con gli accessori art. MXZ2 - MXZ3, fare riferimento al foglio istruzioni relativo.
- EN** To install the product with accessories MXZ2 - MXZ3, please see the relevant instruction sheet.
- FR** En cas d'installation avec les accessoires art. MXZ2 - MXZ3, se conformer aux instructions de la feuille d'instructions correspondante.
- DE** Bezüglich der Installation mit den Zubehörteilen Art. MXZ2 - MXZ3, ziehen Sie das entsprechende Unterweisungsblatt zu Rate.
- NL** Voor het installeren van de accessoires art. MXZ2 - MXZ3, kunt u het betreffende instructiebladje raadplegen.
- ES** Para la instalación con los accesorios art. MXZ2 - MXZ3, hágase referencia a la hoja de instrucciones.
- NO** For installation af ekstraudstyr art. MXZ2 - MXZ3, henvises til den pågældende brugsanvisning.
- DA** For installasjon av tilbehøret MXZ2 - MXZ3, vennligst se tilhørende instruksjonsark.
- SV** Angående installation med tillbehören MXZ2 - MXZ3, hänvisas till respektive instruktionsblad.
- RU** Порядок монтажа аксессуаров арт. MXZ2 - MXZ3, смотрите в соответствующих инструкциях.
- ZH** 安装配备附件 MXZ2 - MXZ3 的产品时, 请参阅相关说明表。
- AR** لتركيب التجهيز بالملحقات MXZ2 - MXZ3 ارجع إلى ورقة التعليمات ذات الصلة.



- IT** N.B.: Per la sostituzione del LED contattare l'azienda iGuzzini.
- EN** N.B.: For information on LED replacement please contact iGuzzini.
- FR** N.B.: Pour procéder au remplacement de la LED, adressez-vous à la société iGuzzini.
- DE** N.B.: Bezüglich des Austausches der LED kontaktieren Sie bitte die Firma iGuzzini.
- NL** N.B.: Voor het vervangen van de LED neemt u contact op met het bedrijf iGuzzini.
- ES** NOTA: Para sustituir el LED llame a la empresa iGuzzini.
- DA** N.B.: For udskiftning af lysdioden, skal man kontakte iGuzzini.
- NO** N.B.: For informasjon om skifte av LED, vennligst ta kontakt med iGuzzini.
- SV** OBS! För byte av lysdioden, kontakta företaget iGuzzini.
- RU** ПРИМЕЧАНИЕ: Для замены СИДов обращайтесь в компанию iGuzzini.
- ZH** 注意: 如需LED更换的信息, 请联系iGuzzini
- AR** تنبيه: لاستبدال الضوء LED اتصل بشركة iGuzzini

Bluetooth



Headquarters iGuzzini illuminazione spa  
via Mariano Guzzini, 37 - 62019 Recanati Italy



2.510.799.00 IS20719/00	<b>iGuzzini</b>	corrente assorbita absorbed current courant absorbé Stromaufnahme stroomopname corriente absorbida absorberet strøm absorbert strøm tillförd ström поглощаемая мощность 电源电流 التيار الممتص	fattore di potenza power factor facteur de puissance Leistungsfaktor vermogensfactor factor de potencia effektfaktor effektfaktor effektfaktor фактор мощности 功率因数 عامل القدرة
000A-005A-010A-015A-020A-025A-030A-035A		0,06	
001A-002A-003A-004A-006A-007A-008A-009A 011A-012A-013A-014A-016A-017A-018A-019A 021A-022A-023A-024A-026A-027A-028A-029A 031A-032A-033A-034A-036A-037A-038A-039A 040A-041A-042A-043A-044A-045A-046A-047A 048A-049A-050A-051A-052A-053A-054A-055A 056A-057A-058A-059A-060A-061A-062A-063A 064A-065A-066A-067A-068A-069A-070A-071A 072A-073A-074A-075A-076A-077A-078A-079A	0,07	> 0,9	
432A-433A-434A-435A-436A-437A-438A-439A 440A-441A-442A-443A-444A-445A-446A-447A 448A-449A-450A-451A-452A-453A-454A-455A 456A-457A-458A-459A-460A-461A-462A-463A 464A-465A-466A-467A-468A-469A-470A-471A 472A-473A-474A-475A-476A-477A-478A-479A	0,10		
120A-125A-130A-135A-140A-145A-150A-155A 160A-165A-170A-175A-180A-185A-190A-195A 312A-317A-322A-327A-332A-337A-342A-347A 352A-357A-362A-367A-372A-377A-382A-387A 504A-509A-514A-519A-524A-529A-534A-539A 544A-549A-554A-559A-564A-569A-574A-579A	0,06		
870A-871A-872A-873A-874A-875A-876A-877A 878A-879A-880A-881A-882A-883A-884A-885A	0,07		
121A-122A-123A-124A-126A-127A-128A-129A 131A-132A-133A-134A-136A-137A-138A-139A 141A-142A-143A-144A-146A-147A-148A-149A 151A-152A-153A-154A-156A-157A-158A-159A 161A-162A-163A-164A-166A-167A-168A-169A 171A-172A-173A-174A-176A-177A-178A-179A 181A-182A-183A-184A-186A-187A-188A-189A 191A-192A-193A-194A-196A-197A-198A-199A 886A-887A-888A-889A-890A-891A-892A-893A 894A-895A-896A-897A-898A-899A-900A-901A 902A-903A-904A-905A-906A-907A-908A-909A 910A-911A-912A-913A-914A-915A-916A-917A 918A-919A-920A-921A-922A-923A-924A-925A 926A-927A-928A-929A-930A-931A-932A-933A	0,08		
240A-241A-242A-243A-244A-245A-246A-247A 248A-249A-250A-251A-252A-253A-254A-255A 256A-257A-258A-259A-260A-261A-262A-263A 264A-265A-266A-267A-268A-269A-270A-271A 272A-273A-274A-275A-276A-277A-278A-279A 280A-281A-282A-283A-284A-285A-286A-287A	0,09	> 0,95	
505A-506A-507A-508A-510A-511A-512A-513A 515A-516A-517A-518A-520A-521A-522A-523A 525A-526A-527A-528A-530A-531A-532A-533A 535A-536A-537A-538A-540A-541A-542A-543A 545A-546A-547A-548A-550A-551A-552A-553A 555A-556A-557A-558A-560A-561A-562A-563A 565A-566A-567A-568A-570A-571A-572A-573A 575A-576A-577A-578A-580A-581A-582A-583A 918A-919A-920A-921A-922A-923A-924A-925A 926A-927A-928A-929A-930A-931A-932A-933A	0,13		
628A-629A-630A-631A-632A-633A-634A-635A 636A-637A-638A-639A-640A-641A-642A-643A 644A-645A-646A-647A-648A-649A-650A-651A 652A-653A-654A-655A-656A-657A-658A-659A 660A-661A-662A-663A-664A-665A-666A-667A 668A-669A-670A-671A-672A-673A-674A-675A	0,15		

2.510.799.00 IS20719/00	<b>iGuzzini</b>	corrente assorbita absorbed current courant absorbé Stromaufnahme stroomopname corriente absorbida absorberet strøm absorbert strøm tillförd ström поглощаемая мощность 电源电流 التيار الممتص	fattore di potenza power factor facteur de puissance Leistungsfaktor vermogensfactor factor de potencia effektfaktor effektfaktor effektfaktor фактор мощности 功率因数 عامل القدرة
000A-005A-010A-015A-020A-025A-030A-035A		0,06	
001A-002A-003A-004A-006A-007A-008A-009A 011A-012A-013A-014A-016A-017A-018A-019A 021A-022A-023A-024A-026A-027A-028A-029A 031A-032A-033A-034A-036A-037A-038A-039A 040A-041A-042A-043A-044A-045A-046A-047A 048A-049A-050A-051A-052A-053A-054A-055A 056A-057A-058A-059A-060A-061A-062A-063A 064A-065A-066A-067A-068A-069A-070A-071A 072A-073A-074A-075A-076A-077A-078A-079A	0,07	> 0,9	
432A-433A-434A-435A-436A-437A-438A-439A 440A-441A-442A-443A-444A-445A-446A-447A 448A-449A-450A-451A-452A-453A-454A-455A 456A-457A-458A-459A-460A-461A-462A-463A 464A-465A-466A-467A-468A-469A-470A-471A 472A-473A-474A-475A-476A-477A-478A-479A	0,10		
120A-125A-130A-135A-140A-145A-150A-155A 160A-165A-170A-175A-180A-185A-190A-195A 312A-317A-322A-327A-332A-337A-342A-347A 352A-357A-362A-367A-372A-377A-382A-387A 504A-509A-514A-519A-524A-529A-534A-539A 544A-549A-554A-559A-564A-569A-574A-579A	0,06		
870A-871A-872A-873A-874A-875A-876A-877A 878A-879A-880A-881A-882A-883A-884A-885A	0,07		
121A-122A-123A-124A-126A-127A-128A-129A 131A-132A-133A-134A-136A-137A-138A-139A 141A-142A-143A-144A-146A-147A-148A-149A 151A-152A-153A-154A-156A-157A-158A-159A 161A-162A-163A-164A-166A-167A-168A-169A 171A-172A-173A-174A-176A-177A-178A-179A 181A-182A-183A-184A-186A-187A-188A-189A 191A-192A-193A-194A-196A-197A-198A-199A 886A-887A-888A-889A-890A-891A-892A-893A 894A-895A-896A-897A-898A-899A-900A-901A 902A-903A-904A-905A-906A-907A-908A-909A 910A-911A-912A-913A-914A-915A-916A-917A 918A-919A-920A-921A-922A-923A-924A-925A 926A-927A-928A-929A-930A-931A-932A-933A	0,08		
240A-241A-242A-243A-244A-245A-246A-247A 248A-249A-250A-251A-252A-253A-254A-255A 256A-257A-258A-259A-260A-261A-262A-263A 264A-265A-266A-267A-268A-269A-270A-271A 272A-273A-274A-275A-276A-277A-278A-279A 280A-281A-282A-283A-284A-285A-286A-287A	0,09	> 0,95	
505A-506A-507A-508A-510A-511A-512A-513A 515A-516A-517A-518A-520A-521A-522A-523A 525A-526A-527A-528A-530A-531A-532A-533A 535A-536A-537A-538A-540A-541A-542A-543A 545A-546A-547A-548A-550A-551A-552A-553A 555A-556A-557A-558A-560A-561A-562A-563A 565A-566A-567A-568A-570A-571A-572A-573A 575A-576A-577A-578A-580A-581A-582A-583A 918A-919A-920A-921A-922A-923A-924A-925A 926A-927A-928A-929A-930A-931A-932A-933A	0,13		
628A-629A-630A-631A-632A-633A-634A-635A 636A-637A-638A-639A-640A-641A-642A-643A 644A-645A-646A-647A-648A-649A-650A-651A 652A-653A-654A-655A-656A-657A-658A-659A 660A-661A-662A-663A-664A-665A-666A-667A 668A-669A-670A-671A-672A-673A-674A-675A	0,15		

2.510.799.00 IS20719/00	<b>iGuzzini</b>	corrente assorbita absorbed current courant absorbé Stromaufnahme stroomopname corriente absorbida absorberet strøm absorbert strøm tillförd ström поглощаемая мощность 电源电流 التيار الممتص	fattore di potenza power factor facteur de puissance Leistungsfaktor vermogensfactor factor de potencia effektfaktor effektfaktor effektfaktor фактор мощности 功率因数 عامل القدرة
000A-005A-010A-015A-020A-025A-030A-035A		0,06	
001A-002A-003A-004A-006A-007A-008A-009A 011A-012A-013A-014A-016A-017A-018A-019A 021A-022A-023A-024A-026A-027A-028A-029A 031A-032A-033A-034A-036A-037A-038A-039A 040A-041A-042A-043A-044A-045A-046A-047A 048A-049A-050A-051A-052A-053A-054A-055A 056A-057A-058A-059A-060A-061A-062A-063A 064A-065A-066A-067A-068A-069A-070A-071A 072A-073A-074A-075A-076A-077A-078A-079A	0,07	> 0,9	
432A-433A-434A-435A-436A-437A-438A-439A 440A-441A-442A-443A-444A-445A-446A-447A 448A-449A-450A-451A-452A-453A-454A-455A 456A-457A-458A-459A-460A-461A-462A-463A 464A-465A-466A-467A-468A-469A-470A-471A 472A-473A-474A-475A-476A-477A-478A-479A	0,10		
120A-125A-130A-135A-140A-145A-150A-155A 160A-165A-170A-175A-180A-185A-190A-195A 312A-317A-322A-327A-332A-337A-342A-347A 352A-357A-362A-367A-372A-377A-382A-387A 504A-509A-514A-519A-524A-529A-534A-539A 544A-549A-554A-559A-564A-569A-574A-579A	0,06		
870A-871A-872A-873A-874A-875A-876A-877A 878A-879A-880A-881A-882A-883A-884A-885A	0,07		
121A-122A-123A-124A-126A-127A-128A-129A 131A-132A-133A-134A-136A-137A-138A-139A 141A-142A-143A-144A-146A-147A-148A-149A 151A-152A-153A-154A-156A-157A-158A-159A 161A-162A-163A-164A-166A-167A-168A-169A 171A-172A-173A-174A-176A-177A-178A-179A 181A-182A-183A-184A-186A-187A-188A-189A 191A-192A-193A-194A-196A-197A-198A-199A 886A-887A-888A-889A-890A-891A-892A-893A 894A-895A-896A-897A-898A-899A-900A-901A 902A-903A-904A-905A-906A-907A-908A-909A 910A-911A-912A-913A-914A-915A-916A-917A 918A-919A-920A-921A-922A-923A-924A-925A 926A-927A-928A-929A-930A-931A-932A-933A	0,08		
240A-241A-242A-243A-244A-245A-246A-247A 248A-249A-250A-251A-252A-253A-254A-255A 256A-257A-258A-259A-260A-261A-262A-263A 264A-265A-266A-267A-268A-269A-270A-271A 272A-273A-274A-275A-276A-277A-278A-279A 280A-281A-282A-283A-284A-285A-286A-287A	0,09	> 0.95	
505A-506A-507A-508A-510A-511A-512A-513A 515A-516A-517A-518A-520A-521A-522A-523A 525A-526A-527A-528A-530A-531A-532A-533A 535A-536A-537A-538A-540A-541A-542A-543A 545A-546A-547A-548A-550A-551A-552A-553A 555A-556A-557A-558A-560A-561A-562A-563A 565A-566A-567A-568A-570A-571A-572A-573A 575A-576A-577A-578A-580A-581A-582A-583A 918A-919A-920A-921A-922A-923A-924A-925A 926A-927A-928A-929A-930A-931A-932A-933A	0,13		
628A-629A-630A-631A-632A-633A-634A-635A 636A-637A-638A-639A-640A-641A-642A-643A 644A-645A-646A-647A-648A-649A-650A-651A 652A-653A-654A-655A-656A-657A-658A-659A 660A-661A-662A-663A-664A-665A-666A-667A 668A-669A-670A-671A-672A-673A-674A-675A	0,15		



- I** Istruzioni per le operazioni di servizio per l'apparecchio di illuminazione  
**GB** Instructions on luminare service operations  
**F** Instructions pour les opérations de service du luminaire  
**D** Wartungsanleitung für die Leuchte  
**NL** Instructies voor de onderhoudsoperaties op de verlichtingsarmatuur  
**E** Instrucciones para las operaciones de servicio del aparato de alumbrado  
**DK** Anvisninger i serviceindgreb på belysningsarmatur  
**N** Anvisninger for betjening av lysapparatet  
**S** Instruktioner för användning av belysningsanordningen  
**RUS** Инструкции по эксплуатации осветительного прибора  
**CN** 照明装置检修操作说明

**Sostituire la lampada parzialmente esausta**  
 Replace the partly exhausted lamp  
 Remplacer la lampe partiellement épuisée  
 Die teilweise erschöpfte Lampe austauschen  
 Vervang de gedeeltelijk lege lamp  
 Sustituir la lámpara parcialmente agotada  
 Udskift den delvist udtjente pære  
 Skifte ut den delvis utbrente lyspæren  
 Byt ut den delvis förbrukade lampan  
 Замена частично отработавшей лампочки  
 更换部分老化的灯泡



**Spegnimento**  
 Switch it off  
 Extinction  
 Ausschaltung  
 Uitschakeling  
 Apagado  
 Slukning  
 Slukking  
 Släckning  
 Выключение  
 关灯

**Interrompere l'alimentazione dell'apparecchio**  
 Cut the power supply to the luminaire  
 Couper l'alimentation du luminaire  
 Stromversorgung der Leuchte unterbrechen  
 Onderbrek de voeding van het apparaat  
 Interrumpir la alimentación del aparato  
 Afbryd armaturets strømforsyning  
 Avbryte strømtilførselen til apparatet  
 Koppla från anordningens strömförsörjning  
 Отключить электропитание прибора  
 中断装置供电



**Aprire l'apparecchio**  
 Open the fixture  
 Ouvrir le luminaire  
 Das Gerät öffnen  
 Open het apparaat  
 Abrir el aparato  
 Åbn armaturet  
 Åpne apparatet  
 Öppna anordningen  
 Раскрыть прибор  
 打开装置



**Rimuovere la lampada esausta**  
 Remove the exhausted lamp  
 Retirer la lampe épuisée  
 Die alte Lampe entnehmen  
 Verwijder de lege lamp  
 Quitar la lámpara agotada  
 Tag den udtjente pære ud  
 Fjerne den utbrente lyspæren  
 Ta bort den förbrukade lampan  
 Вынуть старую лампочку  
 取出老化的灯泡

**Portarla in un centro di riciclaggio**  
 Carry it to a recycling centre  
 La porter dans une déchetterie pour son recyclage  
 Ordnungsgemäß entsorgen  
 Breng de lamp naar een recyclingcentrum  
 Llevarla a un centro de reciclaje  
 Aflever den på en genbrugsstation  
 Lever den til en miljøstasjon  
 Lämna in den till en återvinningsanläggning  
 Сдать ее в пункт приема утильсырья  
 将其送往回收中心



**Inserire la nuova lampada**  
 Introduce the new lamp  
 Installer la lampe neuve  
 Die neue Lampe einsetzen  
 Doe de nieuwe lamp op zijn plek  
 Montar la nueva lámpara  
 Sæt den nye pære i  
 Sette i den nye pæren  
 Sätt i den nya lampan  
 Вставить новую лампочку  
 装入新灯泡

**Inserire la nuova lampada nel portalampada**  
 Fit the new lamp into the socket  
 Installer la nouvelle lampe dans le support de lampe  
 Die neue Lampe in den Sockel einsetzen  
 Doe de nieuwe lamp in de lamphouder  
 Montar la nueva lámpara en el portalámpara  
 Sæt den nye pære i fatningen  
 Sette den nye pæren inn i lampeholderen  
 Sätt i den nya lampan i lamphållaren  
 Вставить новую лампочку в патрон  
 将新灯泡插入灯泡架中



**Riposizionare ottica**  
 Re-place the optic  
 Remettre l'optique à sa place  
 Die Optik wieder einsetzen  
 Doe de optiek weer op zijn plaats  
 Volver a montar la óptica  
 Sæt den optiske enhed på plads  
 Innstille linsen  
 Flytta om optiken  
 Отрегулировать линзы  
 重新定位光头



**Effettuare prova di funzionamento**  
 Perform operative test  
 Procéder à un essai de fonctionnement  
 Eine Funktionsprüfung durchführen  
 Controleer de correcte werking  
 Hacer una prueba de funcionamiento  
 Afprøv funktionen  
 Prove om den fungerer  
 Utför funktionstest  
 Выполнить проверку исправности работы  
 执行功能测试



<p>I Istruzioni per la pulizia dell'apparecchio di illuminazione</p> <p>GB Instructions on luminaire cleaning operations</p> <p>F Instructions pour le nettoyage du luminaire</p> <p>D Anweisungen zur Reinigung der Leuchte</p> <p>NL Instructies voor de reiniging van de verlichtingsarmatuur</p> <p>E Instrucciones para limpiar el aparato de alumbrado</p> <p>DK Anvisninger i rengøring af belysningsarmaturet</p> <p>N Anvisninger for rengjøring av lysapparatet</p> <p>S Instruktioner för rengöring av belysningsanordningen</p> <p>RUS Инструкции по чистке осветительного прибора</p> <p>CN 照明装置清洁说明</p>			
<p>Pulire l'apparecchio Clean the fixture Nettoyer le luminaire Das Gerät reinigen Reinig het apparaat Limpiar el aparato Rengør armaturet Rengjøre apparatet Rengör anordningen Чистка прибора 清洁装置</p> 	<p>Spegnimento Switch it off Extinction Ausschaltung Uitschakeling Apagado Slukning Slukking Släckning Выключение 关灯</p> <p>Interrompere l'alimentazione dell'apparecchio Cut the power supply to the luminaire Couper l'alimentation du luminaire Stromversorgung der Leuchte unterbrechen Onderbreek de voeding van het apparaat Interrumpir la alimentación del aparato Afbryd armaturets strømforsyning Avbryt strømtilførselen til apparatet Koppla från anordningens strömförsörjning Отключить электропитание прибора 中断装置供电</p> 	<p>Spolverare l'ottica esterna Remove dust from the external optic Dépoussiérer l'optique extérieure Die externe Optik abstauben Stof de externe optiek af Quitar el polvo de la óptica exterior Tør støvet af den udvendige optiske enhed Fjerne støv fra den eksterne lysenheden Damma av den yttre optiken Вытереть пыль с внешней стороны линз 为外侧光头掸尘</p> 	<p>Lavare l'ottica esterna Wash the external optic Laver l'optique extérieure Die externe Optik waschen Was de externe optiek Lavar la óptica exterior Vask den udvendige optiske enhed Vaske den eksterne lysenheden Rengör den yttre optiken Вымыть линзы с внешней стороны 清洁外光头</p> 
<p>Rimuovere l'ottica Remove the optic Retirer l'optique Die Optik abnehmen Verwijder de optiek Quitar la óptica Tag den optiske enhed af Fjerne lysenheden Ta bort optiken Снять линзы 取下光头</p> 	<p>Pulire la parte interna dell'apparecchio di illuminazione Clean the inside of the fixture Nettoyer l'intérieur du luminaire Die Innenseite der Leuchte reinigen Reinig de binnenzijde van de verlichtingsarmatuur Limpiar el interior del aparato de alumbrado Rengør belysningsarmaturets indvendige dele Rengjøre lysapparatet innvendig Rengör belysningsanordningen invändigt Протереть осветительный прибор изнутри 清洁照明装置内部</p> 	<p>Riposizionare ottica Re-place the optic Remettre l'optique à sa place Die Optik wieder einsetzen Doe de optiek weer op zijn plaats Volver a montar la óptica Sæt den optiske enhed på plads Innstill linsen Flytta om optiken Отрегулировать линзы 重新定位光头</p> 	<p>Effettuare prova di funzionamento Perform operative test Procéder à un essai de fonctionnement Eine Funktionsprüfung durchführen Controleer de correcte werking Hacer una prueba de funcionamiento Afprov funktionen Prøve om den fungerer Utför funktionstest Выполнить проверку исправности работы 执行功能测试</p> 

<p><b>I Istruzioni per il fine vita e lo smaltimento dei componenti</b>  <b>GB Instructions on end-of-life and component disposal</b>  <b>F Instructions pour la gestion des composants en fin de vie et leur mise au rebut</b>  <b>D Anweisungen zur Entsorgung der Leuchtenkomponenten</b>  <b>NL Instructies voor het verwijderen van de armatuur en het recyclen van de onderdelen</b>  <b>E Instrucciones para el final de vida y la eliminación los componentes</b>  <b>DK Anvisninger i udtjent armatur og bortskaffelse af komponenter</b>  <b>N Anvisninger for endt levetid og avfallsbehandling av delene</b>  <b>S Instruktiones vid bortskaffning och kassering av komponenter</b>  <b>RUS Инструкции по утилизации прибора и его комплектующих по окончании его срока службы</b>  <b>CN 寿命期结束与零件废弃处置说明</b></p>			
<p>Spegnimento Switch it off Extinction Ausschaltung Uitschakeling Apagado Slukning Slukking Släckning Выключение 关灯</p> <p>Interrompere l'alimentazione dell'apparecchio Cut the power supply to the luminaire Couper l'alimentation du luminaire Stromversorgung der Leuchte unterbrechen Onderbreek de voeding van het apparaat Interrumpir la alimentación del aparato Afbryd armaturets strømforsyning Avbryt strömtillførselen til apparatet Koppla från anordningens strömförsörjning Отключить электропитание прибора 中断装置供电</p> 	<p>Rimuovere la/lampada/e per la dismissione Remove the lamp(s) for decommissioning Retirer la(les) lampe(s) pour sa(leur) mise au rebut Die Lampe/n ordnungsgemäß entsorgen Verwijder de lamp(en) voor het recyclen Quitar la(s) lámpara(s) para el desecho Tag pæren/pærerne ud til bortskaffelse Fjerne lampen/-e som skal kastes Ta bort lampan/-orna för bortskaffningen Вынуть лампочку/и для утилизации прибора 取出需要丢弃的灯泡</p> 	<p>Rimuovere la batteria per la dismissione Remove the battery for decommissioning Retirer la batterie pour sa mise au rebut Die Batterie ordnungsgemäß entsorgen Verwijder de batterij voor het recyclen Quitar la batería para el desecho Tag batteriet ud til bortskaffelse Fjerne batteriet som skal kastes Ta bort batteriet för bortskaffningen Вынуть батарейку для утилизации прибора 取出需要丢弃的电池</p> 	<p>Rimuovere l'apparecchio per la dismissione Remove the fixture for decommissioning Enlever le luminaire pour sa mise au rebut Das Gerät ordnungsgemäß entsorgen Verwijder het apparaat voor het recyclen Quitar el aparato para el desecho Tag armaturet ud til bortskaffelse Fjerne apparatet som skal kastes Ta bort anordningen för bortskaffningen Снять прибор для утилизации 取出需要丢弃的装置</p> 
<p>Inviare i materiali ad un centro di raccolta RAEE Send the materials to a WEEE collection centre Envoyer les matériaux dans une déchetterie DEEE Die Materialien in einem WEEE-Zentrum entsorgen Zend de materialen naar een recyclingscentrum voor de AEEA Enviar los materiales a un centro de recogida RAEE Afløve materialerne på et indsamlingscenter for elektronisk udstyr Sende materialene til en miljøstasjon for resirkulering av EE-avfall Skicka materialet till en RAEE uppsamlingscentral Сдать материалы в пункт приема утильсырья 将材料送往电气和电子垃圾回收中心</p> 			